

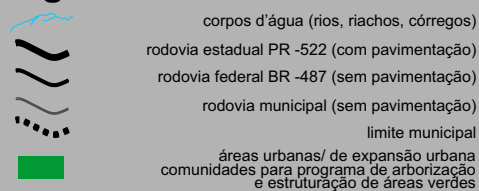
## ações previstas

Recuperação e/ou adensamento das matas ciliares.

Projeto de Arborização viária.

Manutenção do verde público. Implantação de uma pequena seção especializada no Departamento de Viação, Obras e Serviços Públicos.

## legenda



## dados técnicos

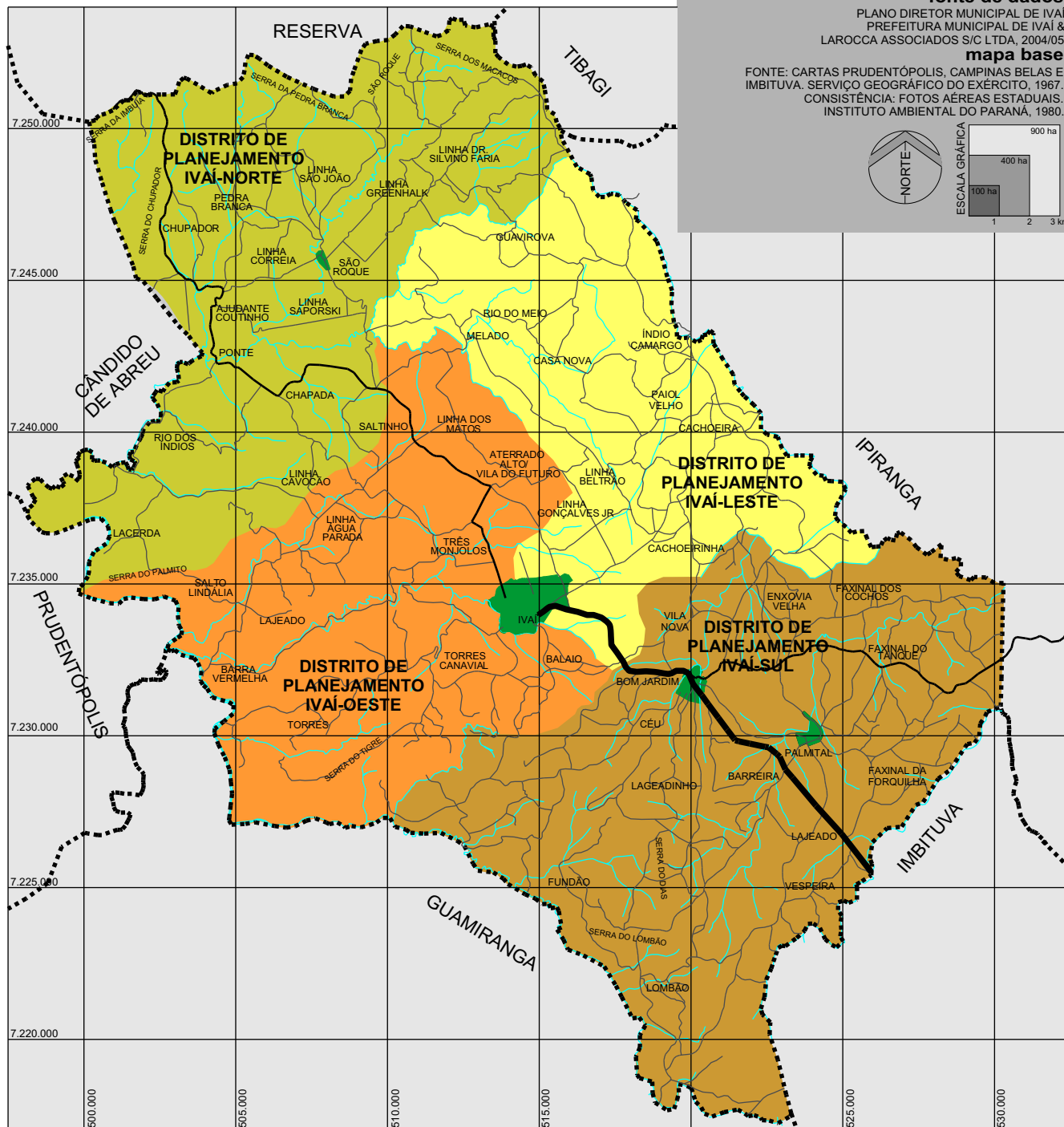
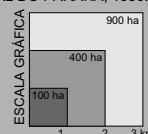
ESCALA : 1/200.000 - MALHA UTM DE 500 M  
PRODUZIDO EM CAD R12 - EDITADO EM COREL V10

## fonte de dados

PLANO DIRETOR MUNICIPAL DE IVAÍ  
PREFEITURA MUNICIPAL DE IVAÍ &  
LAROCCA ASSOCIADOS S/C LTDA, 2004/05

## mapa base

FONTE: CARTAS PRUDENTÓPOLIS, CAMPINAS BELAS E  
IMBITUVA. SERVIÇO GEOGRÁFICO DO EXÉRCITO, 1967.  
CONSISTÊNCIA: FOTOS AÉREAS ESTADUAIS.  
INSTITUTO AMBIENTAL DO PARANÁ, 1980.



PLANO DIRETOR MUNICIPAL DE IVAÍ  
PLANO DE AÇÃO E INVESTIMENTOS  
PRANCHA 69 - PROGRAMA DE  
ARBORIZAÇÃO PÚBLICA  
URBANA DE IVAÍ